

Tendencias

Sobre el cáncer

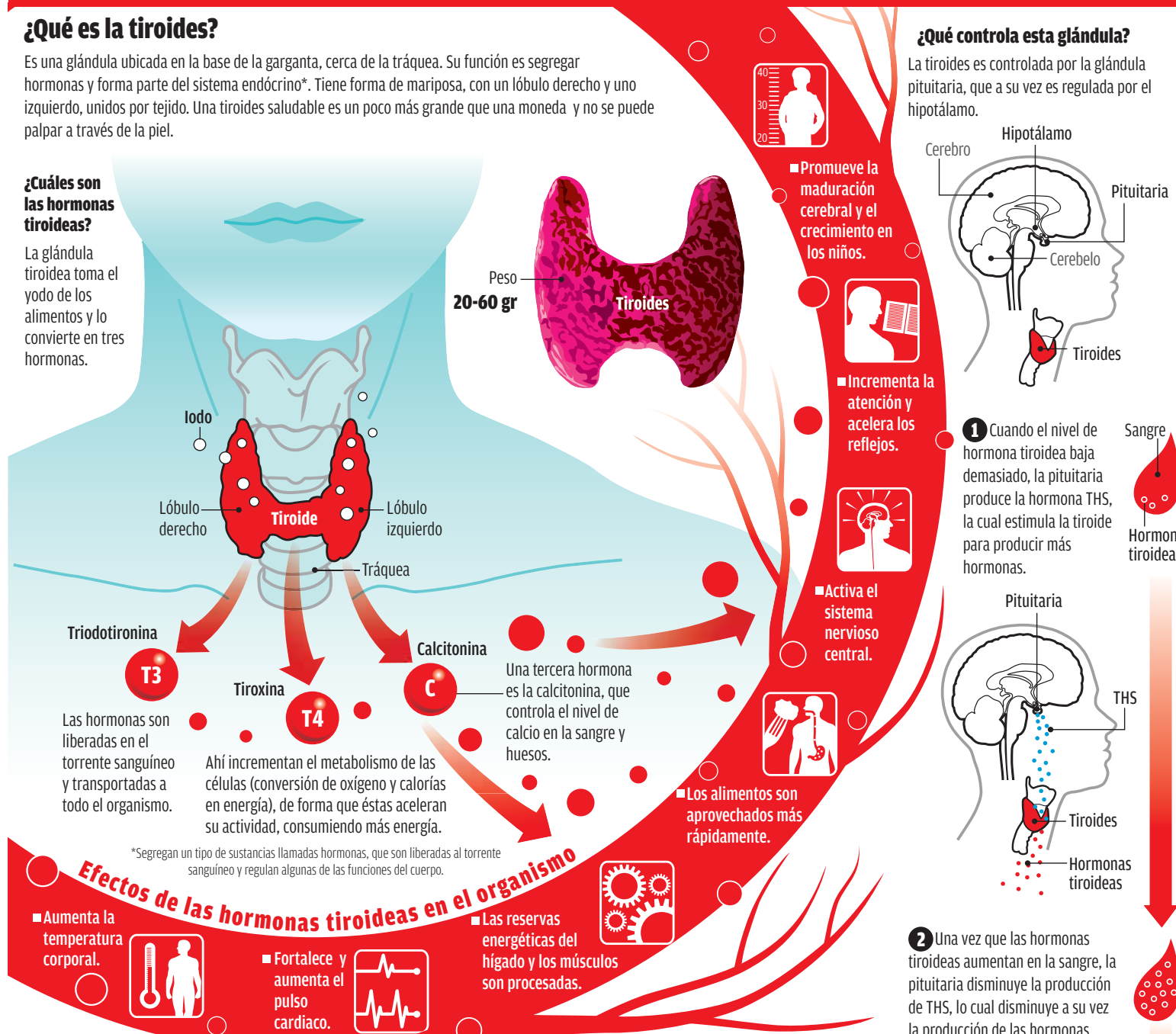


¿Qué es la tiroides?

Es una glándula ubicada en la base de la garganta, cerca de la tráquea. Su función es segregar hormonas y forma parte del sistema endócrino*. Tiene forma de mariposa, con un lóbulo derecho y uno izquierdo, unidos por tejido. Una tiroides saludable es un poco más grande que una moneda y no se puede palpar a través de la piel.

¿Cuáles son las hormonas tiroideas?

La glándula tiroidea toma el yodo de los alimentos y lo convierte en tres hormonas.



Diagnóstico

- **Antecedentes médicos**
El médico analizará los factores de riesgo y los síntomas del paciente.
- **Estudios por imágenes**
Se determinará si existe cáncer y si se ha propagado. Algunos de estos estudios son:
Radiografía, Ecografía, Tomografía, Resonancia, Gammagrafía
- **Análisis de sangre**
Se usa para evaluar la función de la tiroides.
- **Biopsia**
Una muestra de tejido permite confirmar la presencia de cáncer.
- **Examen de cuerdas vocales**
Se verifica el movimiento correcto de las cuerdas vocales.

Detección

Para personas con antecedentes familiares se recomiendan pruebas de sangre para descartar mutaciones genéticas.

Tratamiento

- **Cirugía**
Se extirpa el tumor y toda o una parte de la glándula tiroidea.
- **Tratamiento con yodo radiactivo**
Esta sustancia destruye las células cancerosas una vez que es absorbida por las células de la glándula tiroideas.
- **Terapia de hormona tiroidea**
Para pacientes a los que se les ha extirpado la tiroides. Esta hormona ayuda a mantener el metabolismo del cuerpo y a detener el crecimiento de células cancerosas remanentes.
- **Radioterapia de haz externo**
Rayos o partículas de alta energía destruyen las células cancerosas o disminuyen su crecimiento.
- **Quimioterapia**
Administración de medicamentos vía oral o intravenosa para destruir las células cancerosas.
- **Terapia dirigida para cáncer de tiroides**
Similar a la quimioterapia, este tratamiento ataca blancos específicos en las células cancerosas.

CÁNCER DE TIROIDES

▶ La mayoría de estos tumores son diferenciados y las células se parecen mucho al tejido normal de la glándula cuando se ven en un microscopio. Se originan de las células foliculares tiroideas y se dividen en siete subtipos principales; el papilar es el más común, con 80 por ciento de los casos, seguido del folicular con 10%. El resto son medular, anaplásico, sarcoma, linfoma o paratiroideo.

Factores de riesgo

- Son aquellos que aumentan la probabilidad de desarrollar el cáncer de tiroides, pero no son determinantes.
- **Edad**
El riesgo aumenta en mujeres de 40 a 59 años y en hombres de 60 a 79.
- **Sexo**
Se presenta tres veces más en mujeres que en hombres.
- **Raza**
Los asiáticos son más propensos a padecer este cáncer.
- **Afecciones hereditarias**
Varias de éstas se han asociado a diferentes tipos de cáncer de tiroides.
- **Alimentación**
Dietas bajas en yodo incrementan el riesgo.
- **Exposición a la radiación**
Desde tratamientos médicos hasta radiografías incrementan el riesgo, sobre todo en niños.

Síntomas

- Dificultad al respirar
- Ronquera u otros cambios en la voz
- Dificultad al tragar alimento
- Tos constante
- Dolor en la parte frontal del cuello
- Bulto o masa en el cuello o inflamación del mismo

Casos en México

Cifras a 2012

Incidencia 3,036

Mortalidad 702

Etapas del cáncer

Cáncer papilar de tiroides (el más común)

I y II
El cáncer se encuentra solo en la tiroides.
Supervivencia **100%**

III
El cáncer se diseminó a los tejidos exteriores o hasta los ganglios linfáticos de la tráquea o laringe.
Supervivencia **93%**

IV
El cáncer se ha dispersado hasta la tráquea, esófago, laringe, columna, pulmones y huesos.
Supervivencia **51%**

Columna

Esófago

Pulmones

Huesos

